

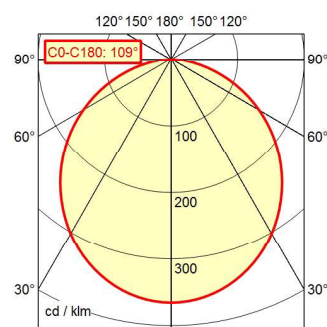
CE



Typ 12

A40 ↓ 100.0%

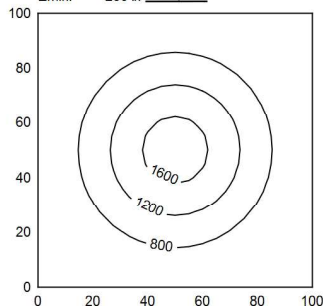
Φ: 1350 lm



100 x 100 cm Φ: 1350 lm

Em: 787 lx  
Emax: 1721 lx  
Emin: 260 lx

= 50 cm



**Equipement**

**Appareillage**

**Tension d'alimentation**

**Puissance absorbée**

**Flux lumineux de l'éclairage**

**Efficacité lumineuse du luminaire**

**Répartition de la lumière**

**Part directe**

**Angle de rayonnement**

**Couleur de lumière**

**Température de couleur**

**Indice de rendu des couleurs (IRC)**

**Tolérance de couleur LED**

**Dispositif anti-éblouissement**

**Luminance (L65)**

**Classe UGR (4H 8H)**

**Indice de protection**

**Classe de protection**

**Mode d'allumage**

**Commande**

**boîtier**

**Protection**

**bras**

**Compensation d'articulation**

**Poids (net)**

**Cordon d'alimentation**

**Fixation**

LED

transformateur électronique

100-240 V , 50-60 Hz

env. 18 W

approx. 1.350 lm

env. 75 lm/W

directe

env. 100 %

110°

blanc neutre

env. 5.000 K

>= 80

< 4 SDCM

voir protection des sources

<= 22000 cd/m<sup>2</sup>

<= 28

IP20[IP65]

I

gradable

interrupteur avec variateur

laqué; noir foncé

polycarbonate , diffuseur blanc opale

profil aluminium; anodisé; noir

ressort

env. 2,215 kg

env. 3,8 m; Fiche secteur; Typ 12

pince pour fixation sur table (accessoire); équerre murale (accessoire); embase à visser (inclus)